

# HITACHI

Toutes les aides pour réduire  
la facture de votre client particulier

en partenariat avec

**drapo**

**Présentation 2020**

[primes.drapo.hitachiclimat.fr](https://primes.drapo.hitachiclimat.fr)

# Les avantages du programme Hitachi

1

**Drapo, en partenariat avec Hitachi, vous propose une solution pour :**

- **Déduire de vos devis la prime Coup de Pouce et Ma Prime Renov'.**
- **Simuler le CITE pour les ménages aux revenus intermédiaires.**

## **Avantages client particulier :**

- ✓ Tous vos clients particuliers, quelques soient leurs revenus, ont droit à des subventions (50% du devis en moyenne).
- ✓ Tout est inclus; le devis est simple et lisible. La décision est facilitée.

## **Avantages installateur :**

- ✓ Drapo vous règle sous 30 jours à partir de la réception du dossier complet pour les primes que vous intégrez à vos offres.
- ✓ Un espace pro permet une simulation immédiate et la gestion électronique du dossier.
- ✓ L'équipe Drapo vous forme et vous accompagne.

**Ce programme est un partenariat entre Drapo, spécialiste des solutions financières innovantes pour les installateurs et Hitachi, l'un des fabricants leader de pompes à chaleur.**

# Réductions pour vos clients

## Ménages aux revenus très modestes

2

Nombre de personnes composant le ménage	PLAFONDS DE RESSOURCES Ménages très modestes Revenus fiscaux de référence de l'année n-1 ou n-2	
	Ile-de-France	Autres régions
1	20 593€	14 879€
2	30 225€	21 760€
3	36 297€	26 170€
4	42 381€	30 572€
5	48 488€	34 993€
Par personne supplémentaire	+6 096€	+4 412€

Opérations Coup de pouce	PRIME CEE RGE requis sauf*	MA PRIME RÉNOV' RGE requis sauf*	TOTAL
Chaudière à granulés	5 000€	10 000€	15 000€
PAC géothermique	5 000€	10 000€	15 000€
Chaudière à bûches	5 000€	8 000€	13 000€
PAC air/eau	5 000€	4 000€	9 000€
Chaudière gaz THPE	1 400€	1 200€	2 600€
Radiateur électrique*	112€	0€	112€
Triple C	Jusqu'à** 1 436€	1 200€	Jusqu'à** 2 636€
PAC air/air*	Jusqu'à** 1 280€	0€	Jusqu'à** 1 280€
VMC double flux	Jusqu'à** 735€	4 000€	Jusqu'à** 4 735€
Chauffe-eau thermodynamique	156€	1 200€	1 356€

\* Le RGE n'est pas requis pour ces opérations. \*\* Montant calculé selon les fiches d'opérations standardisées CEE en vigueur

# Réductions pour vos clients

## Ménages aux revenus modestes

3

Nombre de personnes composant le ménage	PLAFONDS DE RESSOURCES Ménages modestes Revenus fiscaux de référence de l'année n-1 ou n-2	
	Ile-de-France	Autres régions
1	25 068€	19 074€
2	36 792€	27 896€
3	44 188€	33 547€
4	51 597€	39 192€
5	59 026€	44 860€
Par personne supplémentaire	+7 422€	+5 651€

Opérations Coup de pouce	PRIME CEE RGE requis sauf*	MA PRIME RÉNOV' RGE requis sauf*	TOTAL
Chaudière à granulés	5 000€	8 000€	13 000€
PAC géothermique	5 000€	8 000€	13 000€
Chaudière à bûches	5 000€	6 500€	11 500€
PAC air/eau	5 000€	3 000€	8 000€
Chaudière gaz THPE	1 400€	800€	2 200€
Radiateur électrique*	112€	0€	112€
Triple C	Jusqu'à** 718€	800€	Jusqu'à** 1 518€
PAC air/air*	Jusqu'à** 640€	0€	Jusqu'à** 640€
VMC double flux	Jusqu'à** 368€	3 000€	Jusqu'à** 3 368€
Chauffe-eau thermodynamique	78€	800€	878€

\* Le RGE n'est pas requis pour ces opérations. \*\* Montant calculé selon les fiches d'opérations standardisées CEE en vigueur

# Réductions pour vos clients

## Ménages aux revenus intermédiaires

4

PLAFONDS DE RESSOURCES	
Ménages intermédiaires Revenus fiscaux de référence de l'année n-1 ou n-2	
Nombre de personnes composant le ménage	France entière
1	27 706€
2	44 124€
3	50 281€
4	56 438€
5	68 752€
Par personne supplémentaire	+12 314€

Opérations Coup de pouce	PRIME CEE RGE requis sauf*	+ CITE RGE requis sauf*	= TOTAL
Chaudière à granulés	3 125€	4 000€	7 125€
PAC géothermique	3 125€	4 000€	7 125€
Chaudière à bûches	3 125€	3 000€	6 125€
PAC air/eau	3 125€	2 000€	5 125€
Chaudière gaz THPE	700€	0€	700€
Radiateur électrique*	56€	0€	56€
Triple C	Jusqu'à** 718€	400€	Jusqu'à** 1 118€
PAC air/air*	Jusqu'à** 640€	0€	Jusqu'à** 640€
VMC double flux	Jusqu'à** 368€	2 000€	Jusqu'à** 2 368€
Chauffe-eau thermodynamique	78€	400€	478€

\* Le RGE n'est pas requis pour ces opérations. \*\* Montant calculé selon les fiches d'opérations standardisées CEE en vigueur



# Réductions pour vos clients

## Ménages aux revenus classiques

5

PLAFONDS DE RESSOURCES Ménages classiques Revenus fiscaux de référence de l'année n-1 ou n-2		Opérations Coup de pouce	PRIME CEE RGE requis sauf*	TOTAL
Nombre de personnes composant le ménage	France entière	Chaudière à granulés	3 125€	3 125€
1	supérieur à 27 706€	PAC géothermique	3 125€	3 125€
2	supérieur à 44 124€	Chaudière à bûches	3 125€	3 125€
3	supérieur à 50 281€	PAC air/eau	3 125€	3 125€
4	supérieur à 56 438€	Chaudière gaz THPE	700€	700€
5	supérieur à 68 752€	Radiateur électrique*	56€	56€
Par personne supplémentaire	-	Triple C	Jusqu'à** 718€	Jusqu'à** 718€
		PAC air/air*	Jusqu'à** 640€	Jusqu'à** 640€
		VMC double flux	Jusqu'à** 368€	Jusqu'à** 368€
		Chauffe-eau thermodynamique	78€	78€

\* Le RGE n'est pas requis pour ces opérations. \*\* Montant calculé selon les fiches d'opérations standardisées CEE en vigueur

# Exemple de devis avec Prime Rénov

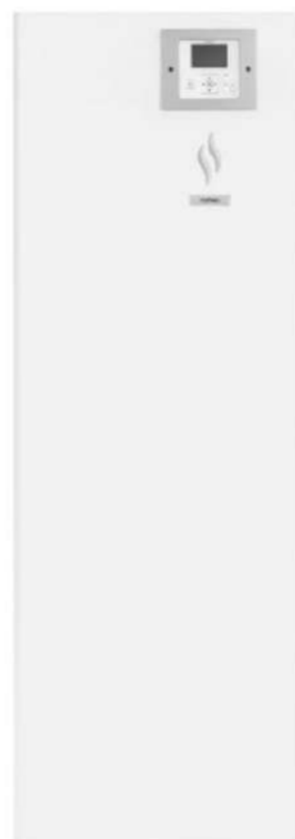
6

Votre client (ménage très modeste)

## PAC air / eau

Matériel	12 000€
Main d'oeuvre	3 000€
Total TTC	15 000€
CEE	-5 000€
Ma Prime Rénov'	-4 000€
Reste à payer par le client	<b><u>6 000€</u></b>

9 000€ payées à 30j par Drapo  
à réception du dossier complet



# Exemple de devis avec CITE

7

## Votre client (ménage intermédiaire)

### PAC air / eau

Matériel	12 000€
Main d'oeuvre	3 000€
Total TTC	15 000€

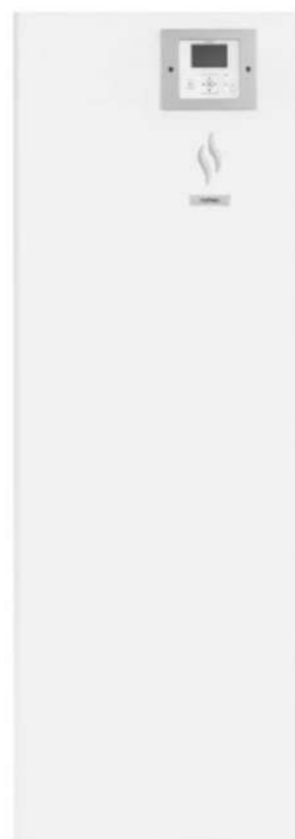
CEE -3 125€

Reste à payer  
par le client **11 875€**

CITE -2 000€

- 2 000€ crédit d'impôt à 1 an
- 3 125€ payées à 30j par Drapo à réception du dossier complet

**Coût réel des travaux 9 875€**





# Monter un dossier c'est très facile

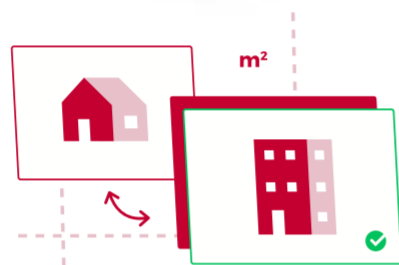
8

- 1 Inscription gratuite et sans engagement sur [primes.drapo.hitachiclimat.fr](https://primes.drapo.hitachiclimat.fr)
- 2 Simulation des aides sur votre espace Drapo
- 3 Signature de devis
- 4 Dépôt de dossier numérique sur votre espace Drapo
- 5 Acceptation sous 15 jours
- 6 Réalisation des travaux
- 7 Dépôt du dossier numérique complet sur votre espace Drapo et validation par un gestionnaire
- 8 Paiement des aides sous 30 jours à l'installateur

# Un site Internet fait pour vous

9

1



Une simulation facile du CEE, de la Prime Rénov et du CITE

2



Un devis précis et plus lisible pour vos clients qui sont ainsi rassurés

3



Un suivi des dossiers en ligne pour être sûr d'être informé en temps réel

4



Un règlement rapide du CEE et de la Prime Rénov'

## 1. Quelles sont les conditions d'adhésion ?

Tous les chauffagistes sérieux et volontaires sont les bienvenus. Il vous suffit d'être qualifié RGE. Cependant, nous portons une attention particulière aux qualités professionnelles et morales des partenaires qui nous rejoignent.

## 2. Dois-je payer une cotisation ?

Non, l'adhésion est gratuite, rapide et sans engagement de votre part.

## 3. Ce service est-il valable en Corse ?

Oui, les primes Coup de pouce sont identiques à la France continentale. En revanche, les primes CEE sont multipliées par 2 pour la Corse.



Désigne le(s) certificat(s) d'économies d'énergie tel que définis aux articles L221-1 et suivants du code de l'énergie. Le dispositif des CEE repose sur une obligation de réalisation d'économies d'énergie imposée par les pouvoirs publics aux vendeurs d'énergie ceux-ci sont ainsi incités à promouvoir activement l'efficacité énergétique.



Désigne le dispositif de prime versée aux ménages aux revenus modestes et très modestes à la suite de travaux de rénovation énergétique entraînant une économie d'énergie. Créée par l'Agence Nationale de l'Habitat (ci-après ANAH) elle remplace le dispositif « Habiter mieux agilité » et le crédit d'impôt pour la transition énergétique (CITE). Elle est cumulable avec le dispositif des CEE.



Désigne le dispositif de bonification prévu à l'article 3-6 de l'Arrêté du 29 décembre 2014 et régi par la charte d'engagement « Coup de pouce Chauffage ».



Crédit d'impôt sur la Transition Énergétique

Le crédit d'impôt pour la transition énergétique est une déduction d'impôt destiné désormais uniquement aux ménages aux revenus intermédiaires et qui s'adresse seulement aux propriétaires réalisant des travaux d'économie d'énergie pour leur habitation principale.

# HITACHI

Inscrivez-vous gratuitement et  
sans engagement afin d'intégrer  
les aides à vos devis.

[hitachi@drapo.com](mailto:hitachi@drapo.com)

Inscrivez-vous sur  
[primes.drapo.hitachiclimat.fr](https://primes.drapo.hitachiclimat.fr)

en partenariat avec

**drapo**